

令和3年度事業報告書

2021年4月1日～2022年3月31日

特定非営利活動法人こぐまくらぶ

1.活動の成果

令和3年4月こぐまほいくえん南朝霧園を開園。

定員30名一時預かり5名の法人内で第3の企業主導型保育園であり、本園は0.1.2歳児中心の他2園と比較して2歳児以上の児童を預かれる十分なスペースを設けている。従業員の子供達を乳児期～幼児期まで長い間こぐまくらぶの保育園で預かることが可能になり、従業員のニーズを満たすことができるようになった。

同年12月には、予めから要望のあった医療的ケアを必要とする子どもの受け入れを開始し、障がい児支援経験ある支援員や保育や障がい福祉の経験も持つ看護師を配置している。現在までに2名の医療的ケア児の入園があり、インクルーシブな保育提供が可能となった。開園より1年後の令和4年3月には、定員30名のうち法人枠10名地域枠12名合計22名の園児が通っている。

また、新たに開始した一時預かり事業では、冠婚葬祭や保護者の疾病・育児疲れなどの理由により保育が出来ない場合に子育て世帯や就労世帯の支援を行っている。

令和3年5月、生活介護事業所こぐまくらぶ垂水の出張所開設。

垂水駅前のレバンテ垂水1Fに垂水事業所の出張所 Little Bear's a la carte をオープンした。当法人の事業所で作っている様々な商品販売を開始し、接客・販売からコミュニケーション能力の向上や、清掃・レジでの会計・商品の品出し・ディスプレイなどから計算・整理など日常生活力の向上を図っている。垂水事業所のワッフルだけでなく、他の事業所の製造しているクッキー・プリン・Tシャツ・ビーズ製品を取り扱うことで事業所間の商品向上の良い刺激となっている。

就労支援B型の3事業所では、コロナ渦の中で激減した工賃の向上に取り組み、喫茶店やお好み焼き屋ではお弁当販売やオードブル販売に力をいれた。プリントショップでは、お祭りやイベントが開催されない状況が続いたが、DMや営業など販促を行った。

令和3年5月、第4グループホームを開設。

定員4名の男性のグループホームであり、開所2か月後の7月には定員の4名の利用者様が入居した。庭付きの1軒家で、庭で野菜を育てたり、ガーデニングをして交流を深め、収穫した野菜を食卓で楽しむことが出来た。

新型コロナウイルスの流行が続く中で、こまめな手洗い・うがいとマスク着用・換気・消毒を徹底し、感染拡大防止に努めた。このような状況下ではあるが、感染対策を取った上で、保育園では園ごとで季節行事を楽しみ、事業所では室内での運動や各事業所内で分散して四季を感じられるイベントも行って1年間活動を実施した。

【こぐまほいくえん】

南朝霧園 外観



体操教室



南朝霧園内観



絵画制作



クリスマスツリー飾りつけ



英語レッスン



【こぐまくらぶ垂水】

出張所 LittleBear's a la carte



ワッフル製作



デイケア ハロウィン

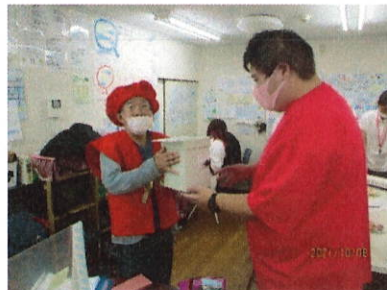


【こぐまくらぶ舞子】

お弁当盛り付け作業



還暦祝い

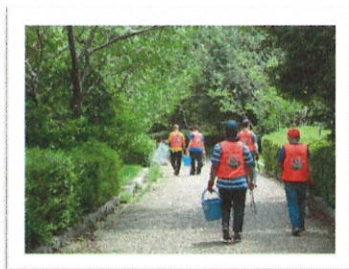


【こぐまくらぶ舞子】

アルミ缶回収



清掃作業



お弁当詰め作業



【こぐまくらぶ舞子坂】

舞子坂まつり



くるみボタンヘアゴム、ガーゼはんかち、刺繍バッグ



【こぐまくらぶ明石】

アルミ缶回収お礼



避難訓練

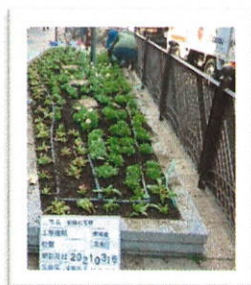


こまめな手洗い



【こぐまくらぶ明石ウエスト】

北花壇植替え作業



ギフトセットの販売



箸の袋入れ



【こぐまくらぶ森友】

【こぐまくらぶ朝霧】

野菜苗植え付け作業



ポスティング作業



アルミ缶作業（プルタブ入れ）



【こぐまほいくえん】

夏祭り



段ボール迷路



テラスで色水あそび



2.事業の実施に関する事項

(1) 特定非営利活動に関する事項

障害者総合支援法に基づく障害福祉サービス

事業内容	実施場所	従業者の人数	支出額（千円）
就労継続支援 B 型	こぐまくらぶ舞子	6 人	87,272
	こぐまくらぶ明石ウエスト	9 人	
	こぐまくらぶ舞子坂	10 人	
生活介護	こぐまくらぶ舞子	13 人	160,749
	こぐまくらぶ明石	24 人	
	こぐまくらぶ朝霧	9 人	
	こぐまくらぶ森友	13 人	
	こぐまくらぶ森友 2	6 人	
こぐまくらぶ垂水	10 人		
共同生活援助	こぐま第 1 ホーム	25 人	25,096
	こぐま第 2 ホーム		
	こぐま第 3 ホーム		
	こぐまホームサテライト		
特定相談支援	こぐまくらぶ相談支援事業所	4 人	16,054

保育事業	こぐまほいくえん 朝霧園	15人	13,945
	こぐまほいくえん 大蔵谷園		15,118
	こぐまほいくえん 南朝霧園		19,991
就労支援事業	生産活動	8人	25,831

(2) その他の事業

事業内容	実施場所	従業者の人数	支出額 (千円)
保育事業	こぐまほいくえん 朝霧園	15人	13,945
	こぐまほいくえん 大蔵谷園		15,117
	こぐまほいくえん 南朝霧園		19,991

3. 地域住民等との交流

今年度は、新型コロナウイルス感染症の影響によりバザーなどのイベントは中止が相次いだり、施設外就労も一時取りやめになりました。また、音楽療法士の先生にきて頂いたり、美容師さんによる髪のカット、英語レッスンも新型コロナウイルスの感染拡大の影響で中止が続きました。

4. 事業実施体制

(1) 会議に関する事項

①理事会

開催日 令和4年5月26日(木) 17:00~18:00

開催場所 法人会議室

出席者 9名 (正会員総数 10名)

議案内容 令和3年度 事業報告及び決算報告の承認

(2) 研修に関する事項

①外部研修

官公庁主催：障害者差別解消法研修会、感染症対策特別講座、
強度行動障害支援者養成研修、サービス管理責任者研修

民間主催：マナー研修、初任者研修、実務者研修、社会福祉施設職員研修、
SST（社会生活技能訓練療法）研修、市民救命士講習
医療的ケア児等コーディネーター研修、施設長研修（保育）
子育て支援員研修

②内部研修

BCP研修、保育研修、WHO-DAS研修、OFF-JT研修、虐待防止研修、NLP研修、
交通安全講習、SV研修、主任・副主任研修、社員・フルパート研修、新人研修

2021年度 活動計算書
2021/4/1~2022/3/31
NPO法人 こぐまくらぶ

単位:円

科目	金額	
1.経常増減の部		
(1)経常収益		
受取会費		
賛助会員受取会費	0	
受取会費合計		0
事業収益		
1.自立支援費等収益		
訓練等給付費収益	97,626,855	
特定障害者特別給付費収益	1,627,419	
生活介護に係る給付費収益	221,133,837	
GHに係る給付費収益	24,580,852	
計画相談支援給付費収益	10,009,844	
自立支援費等収益計		354,978,807
2.就労支援事業収益		27,987,466
就労支援事業事業収益計		
3.自立支援補助事業等収益		
補助事業収益	767,469	
その他の補助金等収益	14,321,355	
自立支援補助事業収益計		15,088,824
4.一般事業収益		
保育料	1,950,250	
保育事業収益	88,417,973	
一般事業収益計		90,368,223
事業収益合計		488,428,320
受取補助金等		
受取民間補助金	10,182,008	
受取補助金等合計		10,182,008
受取寄付金		
受取寄付金合計		12,000
雑収益		
受取利息	3,927	
雑収益	2,629,438	
雑収益合計		2,633,365
経常収益合計		501,250,693

(2) 経常費用		
事業費		
役員報酬	9,288,000	
給料手当	232,505,409	
賞与	16,822,400	
法定福利費	25,063,488	
通勤費	3,443,838	
福利厚生費	3,340,988	
交際費	560,209	
委託費	3,769,537	
支払報酬	442,063	
印刷製本費	230,400	
会議費	38,838	
旅費交通費	714,448	
車両費	1,665,886	
通信運搬費	4,127,935	
消耗品費	21,425,458	
修繕費	19,899,870	
光熱水料費	6,406,960	
地代家賃	34,363,562	
賃借料	8,566,630	
顧問料	3,744,002	
減価償却費	14,055,954	
保険料	6,937,528	
諸会費	197,500	
租税公課	1,237,626	
研修費	1,432,763	
支払手続料	8,837,119	
支払利息	846,676	
広告宣伝費	3,976,973	
新聞図書費	236,920	
燃料費	7,501,259	
リース料	1,504,402	
保健衛生費	1,132,949	
行事費	143,402	
教材費	211,000	
給食費	1,092,343	
雑費	4,482,302	
【その他費用計】		454,251,537
就労支援事業計	27,524,949	
事業費合計		481,776,486

管理費			
【その他費用】			
役員報酬	6,192,000		
法定福利費			
福利厚生費	7,169		
消耗品費	18,661		
水道光熱費	142,472		
地代家賃	1,776,000		
減価償却費	1,973,337		
諸会費	44,121		
租税公課	779,400		
リース料	885,027		
雑費	2,378		
【その他費用計】		11,820,555	
管理費合計		11,820,555	
経常費用合計		0	493,537,041
当期経常増減額		0	7,653,652
2.経常外増減の部			
(1)経常外収益			
経常外収益合計		0	
(2)経常外費用			
雑損失	127,301		
法人税、住民税及び事業税	970,800		
経常外費用計			1,098,101
当期経常外増減額			-1,098,101
当期正味財産増減額			6,555,551
正味財産期首残高			140,920,825
正味財産期末残高			147,476,376

特定非営利活動法人こぐまくらぶ

自 令和 3年 4月 1日

至 令和 4年 3月31日

貸借対照表

(単位：円)

貸借対照表		貸借対照表	
流動資産		流動負債	
現金	9,368,735	未払金	23,389,602
普通預金	126,216,215	未払法人税等	970,800
ゆうちょ(工賃専用)	89,139	未払消費税	779,400
郵便振替口座	218,076	預り金	1,495,052
未収金	58,617,088	預り金 源泉税	714,858
前払金	1,000,195	未払費用	19,422,815
立替金	1,800	流動負債合計	46,772,527
前払費用	5,376,667	固定負債	
流動資産合計	200,887,915	長期借入金	114,231,030
固定資産		固定負債合計	
土地	7,831,818	負債合計	161,003,557
建物付属設備	69,828,614	正味財産の部	
構築物	1,698,667	前期繰越正味財産	140,920,825
車両運搬具	5,601,769	当期正味財産増減	6,555,551
工具器具備品	5,561,598	正味財産合計	147,476,376
一括償却資産	2,948,060		
出資金	100,000		
敷金	11,881,780		
保証金	1,854,362		
リサイクル預託金	285,350		
固定資産合計	107,592,018		
資産合計	308,479,933	負債及び正味財産合計	308,479,933

財 産 目 録

令和 4 年 3 月 31 日 現在
特定非営利活動法人こぐまくらぶ

(単位：円)

貸借対照表科目		金額
流動資産		
	現金	9,868,735
	普通預金	126,216,215
	ゆうちょ(工賃専用)	89,139
	郵便振替口座	218,076
	未収金	53,617,088
	前払金	1,000,195
	立替金	1,800
	前払費用	5,376,667
流動資産合計		200,887,915
固定資産		
	土地	7,831,818
	建物付属設備	69,828,614
	構築物	1,698,667
	車両運搬具	5,601,769
	工具器具備品	5,561,598
	一括償却資産	2,948,060
	出資金	100,000
	敷金	11,881,780
	保証金	1,854,362
	リサイクル預託金	285,350
固定資産合計		107,592,018
資産合計		308,479,933
流動負債		
	未払金	23,389,602
	未払法人税等	970,800
	未払消費税	779,400
	預り金	1,495,052
	預り金 源泉税	714,858
	未払費用	19,422,815
流動負債合計		46,772,527
固定負債		
	長期借入金	114,231,030
固定負債合計		114,231,030
負債合計		161,003,557
正味財産合計		147,476,376